

OBSŁUGA ROSNĄCYCH POTRZEB W ZAKRESIE DANYCH

Rozwiązanie HPE w zakresie współdzielonej pamięci masowej



ROZBUDOWA NA ŻĄDANIE

W dzisiejszym cyfrowym i połączonym świecie firmy każdej wielkości muszą nieustannie zarządzać strumieniami danych przesyłanych z różnych źródeł.

Wszystkie takie dane można wykorzystać na potrzeby rozwoju firmy. Jednak przechowywanie coraz większej ilości danych i udostępnianie ich pracownikom, gdy ich potrzebują, może uszczuplić budżet IT i obniżyć wydajność pracy.

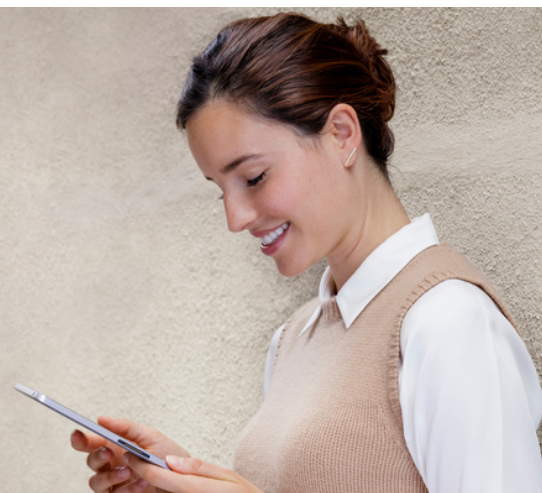
Ponadto, wobec gwałtownie rosnących kosztów pamięci masowej, użytkownicy uskarżają się na niską wydajność i dostępność aplikacji. Jeśli masz trudności z utrzymaniem wystarczającej

pojemności pamięci masowej lub musisz ją współdzielić pomiędzy wieloma serwerami, być może warto rozważyć dodanie dedykowanej, zewnętrznej, współdzielonej pamięci masowej do swojego zaplecza technologicznego.

Zewnętrzna współdzielona pamięć masowa pozwala na zwiększenie pojemności bez zakupu dodatkowych serwerów — oszczędzając środki budżetowe na pilniejsze potrzeby. Umożliwia też wielu serwerom dostęp do tej samej pamięci masowej, co zapewnia wysoką dostępność.

Rozwiązania HPE w zakresie współdzielonej pamięci masowej umożliwiają łatwą i niedrogą rozbudowę w celu obsługi rosnącej ilości danych.

Krótki opis rozwiązania



Oferty HPE Flex

Osiągnij maksymalne oszczędności dzięki ofertom HPE Flex.

iQuote Universal

Przełączając popularne produkty HPE z grupy serwerów, pamięci masowych i urządzeń sieciowych, z możliwością szybkiego tworzenia precyzyjnych konfiguracji, a następnie ich eksportu w celu uzyskania wyceny.

Uzyskaj potrzebne zasoby IT już teraz

Dział HPE Financial Services oferuje proste finansowanie zakupu sprzętu informatycznego, rozwiązania dotyczące cyklu eksploatacji zasobów oraz opcje finansowania dla sektora MŚP, które pomogą Twojej firmie wykorzystywać możliwości biznesowe prowadzące do rentownego rozwoju.

Uprość cały proces dzięki usługom

Dział usług HPE Pointnext Services pozwala skorzystać z naszej wiedzy, aby uprościć operacje i uzyskać większe możliwości przy mniejszych nakładach. Usługi HPE Pointnext Services pomagają we wprowadzaniu innowacji, które pozwalają wyprzedzić konkurencję i wyeliminować zagrożenia bezpieczeństwa. Zróżnicowana oferta — od doradztwa w zakresie najlepszych rozwiązań i zaangażowania opartego na projektach po usługi wsparcia operacyjnego — zapewnia wydajne i niezawodne działanie środowiska.

Podjmij właściwą decyzję zakupową. Skontaktuj się z naszymi specjalistami ds. sprzedaży.



Rozpocznij czat teraz (sprzedaż)



Zadzwoń teraz



Bądź na bieżąco

Hewlett Packard Enterprise

ZWIĘKSZANIE WYDAJNOŚCI I OBNIŻANIE KOSZTÓW

Rozwiązania HPE w zakresie współdzielonej pamięci masowej są oparte na HPE MSA Storage jako szkieletcie pamięci masowej, a serwery rack z serii HPE ProLiant zapewniają moc obliczeniową na potrzeby obciążeń roboczych związanych z wirtualizacją, bazami danych, plikami i kopiami zapasowymi.

Różne opcje łączności pozwalają spełnić każde potrzeby budżetowe i wydajnościowe:

- Fibre Channel dla tradycyjnej sieci pamięci masowej (SAN)
- iSCSI przez SFP+ i 10G Base-T z wykorzystaniem sieci Aruba Instant On
- SAS jako niskokosztowa opcja łączności dla maksymalnie czterech serwerów

Rozwiązania te zapewniają następujące możliwości:

- **Skalowalność:** rozwiązanie, które pozwala łatwo zwiększyć pojemność pamięci masowej z kilkudziesięciu do kilkuset terabajtów, bez trudu poradzi sobie z nagłym wzrostem ilości danych.
- **Dostępność:** podłączając wiele serwerów do obsługi nadmiarowych obciążeń roboczych, można szybko wrócić do pracy

po awarii dzięki niezawodnym kopiom zapasowym danych i aplikacji.

- **Wszechstronność:** wybierając rozwiązanie z zewnętrzną pamięcią masową, można obsługiwać wirtualizację, bazy danych, pliki i kopie zapasowe.

ŁATWA MIGRACJA DO CHMURY HYBRYDOWEJ

Dodatkowo dzięki usługom chmurowym HPE Cloud Volumes, Microsoft Azure lub usługom zarządzanym innego dostawcy rozwiązania HPE w zakresie współdzielonej pamięci masowej można łatwo rozbudować do chmury hybrydowej z dodatkowymi opcjami odzyskiwania po awarii.

ŁATWA ROZBUDOWA PAMIĘCI MASOWEJ

Rozwiązania HPE w zakresie współdzielonej pamięci masowej pozwalają łatwo rozbudowywać pamięć masową i przygotować się na wszelkie wyzwania. Aby dowiedzieć się więcej, skontaktuj się z autoryzowanym przedstawicielem handlowym HPE.

WIĘCEJ INFORMACJI

hpe.com/pl/pl/servers/entry-level

© Copyright 2022 Hewlett Packard Enterprise Development LP. Niniejsze informacje mogą ulec zmianie bez powiadomienia. Jedyne gwarancje, jakich udziela Hewlett Packard Enterprise na swoje produkty i usługi, są określone w wyraźnych oświadczeniach gwarancyjnych dostarczanych wraz z takimi produktami i usługami. Żadne informacje przedstawione w niniejszym dokumencie nie powinny być interpretowane jako dodatkowa gwarancja. Hewlett Packard Enterprise nie ponosi odpowiedzialności za ewentualne błędy techniczne lub redakcyjne bądź pominięcia w niniejszym dokumencie.

Azure i Microsoft są zastrzeżonymi znakami towarowymi lub znakami towarowymi firmy Microsoft Corporation w Stanach Zjednoczonych i/lub w innych krajach. Wszystkie znaki towarowe innych firm należą do ich właścicieli.

a00072345PLE, ver. 6